

CAFÉ CENTRE D'ANIMATION
ET DE FORMATION
POUR L'ÉDUCATION
BILINGUE ET PLURILINGUE
BILINGUE
PRÉSENTE



LA SEMAINE DES LANGUES

EN FAMILLE ET À L'ÉCOLE

2^e ÉDITION

DU 28 NOVEMBRE AU 5 DECEMBRE 2015
UNE SEMAINE D'ÉCHANGES,
DE RENCONTRES, D'ANIMATIONS

POUR VALORISER LE PLURILINGUISME
ET LA DIVERSITÉ LINGUISTIQUE,

DANS LES FAMILLES, À L'ÉCOLE,
DANS LA SPHÈRE PUBLIQUE.

www.lasemainedeslangues.com

contact presse : Inlaurain@gmail.com / 07 78 70 34 01

SOMMAIRE

Editorial	p. 3
La Semaine des Langues en bref	p. 4
Programme	p. 6
Qui sommes-nous ?	p.10
Partenaires	p.11
Informations pratiques	p. 12





Qui apprend une nouvelle langue acquiert une nouvelle âme.



Cette phrase, prononcée par le prix de Nobel de littérature Juan Jimenez, exprime l'idée qui guide notre travail depuis de nombreuses années : **le plurilinguisme est une richesse considérable**. Non seulement pour celui qui apprend une nouvelle langue et s'ouvre ainsi à une multitude de nouveaux mots, concepts et sonorités ; mais aussi pour son interlocuteur, à qui l'on parle sa langue, porteuse de tant de souvenirs et d'histoire(s).

L'association CAFÉ BILINGUE, fondée en 2006, est née de notre volonté de valoriser la richesse linguistique et culturelle de notre pays et de favoriser les rencontres entre citoyens autochtones et étrangers, désireux de vivre ensemble dans le respect des différences linguistiques et culturelles, **mais unis au sein de la société française**.

Lors des innombrables rencontres organisées depuis, nous avons pu constater que la découverte des autres langues et cultures nous fait découvrir et apprécier l'autre : elle crée des liens fondés sur l'inclusion et contribue au vivre-ensemble dans la cité.

La promotion de la diversité linguistique et du plurilinguisme exige une attitude d'ouverture à l'égard des personnes de langues et cultures différentes. Elle passe aussi par l'école, qui est invitée à s'ouvrir à la diversité **en intégrant les compétences linguistiques plurielles de ses élèves**.

Nous souhaitons donc œuvrer pour la reconnaissance des différences et, en particulier, pour **une meilleure compréhension des compétences des bilingues et de certaines situations de bilinguisme**. Nous souhaitons également donner des outils aux professionnels de l'enfance et de l'enseignement pour mieux gérer les situations de plurilinguisme des familles au quotidien.

En lançant la SEMAINE DES LANGUES nous voulons inciter nos concitoyens à considérer la diversité des langues et cultures comme **une richesse patrimoniale et un atout économique pour notre pays**.

Barbara Abdelilah-Bauer, Présidente – Fondatrice de CAFÉ BILINGUE

Ranka Bijeljac-Babic, Vice-Présidente

LA SEMAINE DES LANGUES EN BREF



*Faire progresser le plurilinguisme et l'acceptation
des différences dans la société française.*



Qu'est-ce que la semaine des langues ?

- * Une action de promotion de la richesse linguistique et culturelle de notre pays auprès de tous.
- * Une série d'événements pour créer des liens entre autochtones et étrangers, pour construire des passerelles entre la vie en famille et la sphère publique, entre les familles et l'école.
- * Un programme diversifié d'activités de découvertes, de débats et de rencontres, pour un public profane et un public d'experts - particulièrement les professionnels de l'enfance, du social, de la santé et de l'enseignement.

Découvrir la richesse du patrimoine linguistique

La Semaine des Langues a pour ambition de faire sortir toutes les langues étrangères du cercle familial, de les faire connaître et apprécier. Il s'agira de sensibiliser les participants aux multiples possibilités d'appréhender une langue étrangère et de connaître les personnes qui les parlent.

Construire des passerelles

La participation des écoles est au cœur de La Semaine des Langues. L'initiation à la diversité linguistique prendra pour point de départ les langues des élèves. Les activités proposées en collaboration avec les parents permettront de créer des passerelles entre la langue et culture de la famille et la langue et culture de l'école.

Instaurer un dialogue interculturel

Les rencontres et débats dans une ambiance conviviale seront propices au dialogue entre personnes de langues et cultures différentes. La participation de médiateurs - professionnels des langues, artistes, journalistes - aidera à dépasser les différences linguistiques et culturelles, instaurant ainsi un authentique dialogue interculturel.

Explorer les liens avec la langue maternelle

Des débats et groupes de parole inviteront les locuteurs plurilingues à analyser les liens affectifs et historiques qu'ils entretiennent avec leur(s) langue(s) d'origine et la langue française.

Valoriser les différentes langues et cultures des élèves

Pour permettre à tous les enfants d'apprendre le français et d'acquérir les savoirs scolaires, nous proposons **une démarche inclusive, valorisante et incitatrice** des différentes langues et cultures.

Notre démarche propose de s'appuyer sur les langues maternelles des enfants pour aller vers le français, puisque tout apprentissage des langues repose, consciemment ou non, sur un ou plusieurs systèmes langagiers préexistant à la langue à apprendre.

Pour cela, nous misons d'une part sur l'implication des enseignants désireux de tenter une nouvelle expérience, et d'autre part sur l'implication des parents bilingues ou plurilingues dans la vie de l'école.

Notre action dans les écoles est placée **sous le haut patronage de Madame Najat Valaud-Belkacem, la Ministre de l'Education nationale.**



PROGRAMME

SAMEDI 28 NOVEMBRE - 14h30

Grand Café Bilingue

Le Café Bilingue est à la fois un moment d'échange et de networking mais également de divertissement, le tout autour du plurilinguisme. Ateliers, jeux et activités diversifiés sont proposés aux petits comme aux grands pour les accompagner de façon ludique dans leur plurilinguisme.

Vous pourrez participer à notre tombola, en partenariat avec la maison d'édition ABC MELODY, spécialisée dans l'initiation aux langues, pour gagner un livre pour enfant plurilingue ! Avec la participation des associations Bus Bilingue (anglais), les Jardins des Savoirs Méditerranéens (espagnol), Kidilangues (multilingues), l'atelier des Bavards Ambulants (espagnol), Maison du Langage, etc.

ANNULÉ (reporté au printemps)

- Public familial
- L'entrepôt, 7 rue Francis de Pressensé, 75014 Paris
- Entrée gratuite pour les adhérents, 5 € par famille pour les non-adhérents
- Inscriptions obligatoires à contact@cafebilingue.com



LUNDI 30 NOVEMBRE - 18H30

Atelier du bilinguisme

Ce groupe de discussion, animé par un membre de l'équipe de CAFÉ BILINGUE, est l'occasion pour chacun d'échanger sur ses expériences de plurilingue et de poser ses questions à des spécialistes de la question, dans une ambiance informelle et conviviale.

- Public adulte
- EF Education First, 5 avenue de Provence, 75009 Paris (accès par le 56 rue de Provence)
- Entrée gratuite
- Inscriptions obligatoires à contact@cafebilingue.com



MARDI 1^{er} DECEMBRE - 18h

Atelier interculturel avec Sietar

“Les langues – fenêtres sur nos cultures. Nos cultures s'expriment dans nos langues, les langues reflètent nos perceptions du monde. Rejoignez-nous pour une soirée interactive et participative où nous explorerons les liens entre langue et culture. Cet atelier ludique et enrichissant s'adresse surtout aux adultes, et sera animé par deux expertes de la communication interculturelle.

- Public adulte
- EF Education First, 5 avenue de Provence, 75009 Paris (accès par le 56 rue de Provence)
- Entrée gratuite
- Inscriptions obligatoires à contact@cafebilingue.com



MERCREDI 2 DÉCEMBRE - 10H

Atelier du bilinguisme

Ce groupe de discussion, animé par un membre de l'équipe de Café Bilingue, est l'occasion pour chacun d'échanger sur ses expériences de plurilingue et de poser ses questions à des spécialistes de la question, dans une ambiance informelle et conviviale.



MERCREDI 2 DÉCEMBRE - 19H

Écrire dans plusieurs langues : entre désir et abandon.

Café littéraire avec les auteurs **Anita Gretsch, Nico Helming** et **Slimane Benaïssa**

Modération par **Jasmina Sopova**

Ces trois auteurs plurilingues, pour qui cette particularité tient une place essentielle dans leur travail, traiteront du défi et de l'enrichissement que représente le plurilinguisme en littérature.

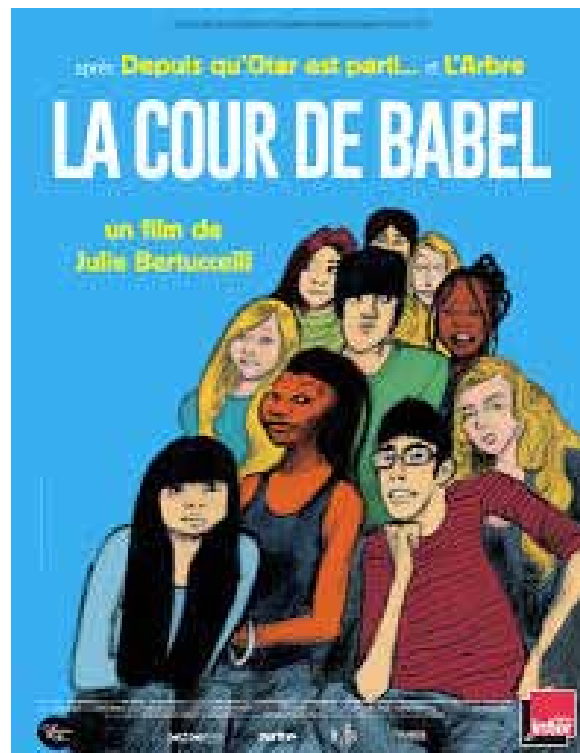
- En partenariat avec la Mission culturelle du Luxembourg en France, dans le cadre de la Présidence luxembourgeoise du Conseil de l'Union européenne
- Tout public
- Bar de l'Hôtel Normandy, 7 Rue de l'Échelle, 75001 Paris
- Entrée gratuite
- Inscriptions obligatoires à contact@cafebilingue.com



VENDREDI 4 DECEMBRE - 19h

Projection et débat autour du documentaire « La Cour de Babel », de Julie Bertucelli

Avec **Julie Bertucelli** (sous réserve), **Brigitte Cervoni**, ancienne professeure de français au collège de la Grange aux Belles et inspectrice EN du premier degré à l'académie de Versailles et **Carlos Semedo**, instigateur de la Journée internationale des langues maternelles



Julie Bertucelli filme pendant un an les élèves d'une classe d'accueil du 10^e arrondissement de Paris. Le seul point commun de ces adolescents entre 11 et 15 ans, venus des quatre coins du monde pour des raisons diverses, est peut-être de ne pas encore parler français. Le film dépeint les ambitions, les talents et les espoirs de chacun, qui se développent sous le regard attentif d'une professeure très présente.

Ce film, qui a remporté les suffrages des critiques comme du public, a été nommé au César 2015 du meilleur film documentaire.

La projection sera suivie d'un débat sur les défis de l'intégration par la langue.

- En partenariat avec l'Observatoire de la diversité culturelle
- Tout public
- Maison des associations de Solidarité, 10/18 Rue des Terres au Curé, 75013 Paris
- La projection sera suivie d'un pot amical.
- Participation libre
- Inscriptions obligatoires à contact@cafebilingue.com



OBSERVATOIRE
DE LA DIVERSITÉ CULTURELLE

QUI SOMMES-NOUS ?

CAFÉ BILINGUE (Centre d'Animation et de Formation pour l'Education Bilingue et Plurilingue), association créée en 2006 et réunissant des sociolinguistes et psycholinguistes, des professionnels de la petite enfance, de la santé et du langage, a pour mission de promouvoir le plurilinguisme, l'éducation bilingue, la communication interculturelle, sans hiérarchisation des langues.

Il mène des actions bénévoles de sensibilisation, d'information, de mobilisation et d'accompagnement des familles, favorise la création de multiples « Cafés bilingues » en France et ailleurs. Il propose également des formations aux professionnels de divers secteurs (enfance, santé, éducation, social). CAFÉ BILINGUE est notamment à l'origine de la création du Diplôme Universitaire "Bilinguisme chez l'enfant" à l'université Paris Descartes, dirigé par Ranka Bijeljic-Babic, membre du laboratoire Psychologie de la Perception (CNRS-Université Paris Descartes) et auteur de nombreux articles sur l'acquisition des langues par les enfants bilingues.

Sa Présidente-Fondatrice, Barbara Abdelilah-Bauer est auteure du *Guide à l'usage des parents d'enfants bilingues* (2012), et de *Le Défi des enfants bilingues : Grandir et vivre en parlant plusieurs langues* (2008), aux éditions de La Découverte.

■ Siège social : 35 rue de Babylone, 75007 Paris

■ Tél. : 07 78 70 34 01

■ Site: www.cafebilingue.com

■ Facebook: <http://facebook.com/cafebilingue>

■ Twitter: @CAFEBILINGUE

Coordination : Barbara Abdelilah-Bauer

barbara.abdelilah@cafebilingue.com

Communication et relations presse : Hélène Laurain

contact@cafebilingue.com

UNE INITIATIVE DE

CAFÉ CENTRE D'ANIMATION
ET DE FORMATION
POUR L'ÉDUCATION
BILINGUE ET PLURILINGUE
BILINGUE

FINANCÉ PAR



Ce projet a bénéficié du soutien de la Délégation générale à la langue française et aux langues de France (ministère de la Culture et de la Communication).

NOTRE ACTION DANS LES ECOLES

La Semaine des Langues bénéficie du **haut patronage de Madame la Ministre de l'Éducation nationale.**

PARTENAIRES



LE GOUVERNEMENT
DU GRAND-DUCHÉ DE LUXEMBOURG
Ministère de la Culture



OBSERVATOIRE
DE LA DIVERSITÉ CULTURELLE



SIETAR FRANCE

abc
MELODY



Jardins Des Savoirs
Méditerranéens



 **Maison du Langage**
www.maisondulangage.fr



INFORMATIONS PRATIQUES - ADRESSES

CAFÉ BILINGUE

Siège social : 35 Rue de Babylone, 75007 Paris / Tél. 07.78.70.34.01

Courriel : contact@cafebilingue.com

Site : www.cafebilingue.com - Facebook. <http://facebook.com/cafebilingue> -

Twitter. @CAFEBILINGUE

EF Education First

5 avenue de Provence 75009 Paris (accès par le 56 rue de Provence) / Tél. : +33 (0)1 55 33 13 55

Métro 12 Trinité ou métro 7/9 Chaussée d'Antin

Depuis 1965, EF Education First favorise l'ouverture sur le monde par l'éducation et a permis à des millions d'individus de partir à l'étranger pour apprendre une langue et vivre une expérience unique au sein de l'une de ses 44 écoles. EF garantit les progrès de chaque apprenant grâce à une méthode innovante associant cours en classe, outils interactifs et immersion culturelle. La qualité de notre enseignement nous a amené à devenir le fournisseur officiel de services de formation linguistique pour le CIO (Comité International Olympique) depuis les JO de Seoul 1988. www.ef.fr/opentheworld

Hôtel Normandy

7 Rue de l'Échelle, 75001 Paris / Tél. : +33 (0)1 42 60 30 21

courriel : normandy@leshotelsdeparis.com

Métro Pyramides (lignes 14 & 7), Palais Royal - Musée du Louvre (lignes 1 & 7)

L'Entrepôt

7 rue Francis de Pressensé, 75014 Paris / Tél. : +33 (0)1 45 40 07 50

Métro Pernetty (ligne 13)

Maison des associations de Solidarité

10/18 Rue des Terres au Curé, 75013 Paris / Tél. : +33 (0)1 76 70 26 78

Métro Porte d'Ivry (ligne 7)

Petit Café du Monde entier

95 Rue du Chemin Vert, 75011 Paris / Tél. : +33 (0)9 82 54 41 52

Métro Saint-Ambroise (ligne 9)